

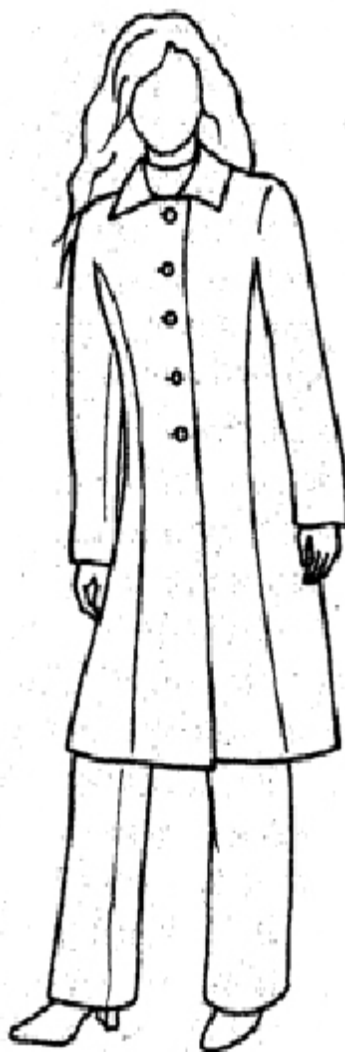
**Ключи к тестам (номинация «Культура дома и ДПТ»)**

**10-11 КЛАСС**

Максимальное количество баллов – 35, за правильный ответ с 1 по 24 вопрос – 1 балл. 25 творческое задание максимальное количество баллов -11.

<b>№ Вопроса</b>	<b>Ответ</b>
<b>1</b>	преобразование вещества, энергии и информация
<b>2</b>	1-в, 2-з, 3-г, 4-а, 5-б, 6-д, 7-е, 8-ж
<b>3</b>	а
<b>4</b>	а
<b>5</b>	а
<b>6</b>	а - шалаш, б - колодец, 3 - таежный
<b>7</b>	в
<b>8</b>	запошивочный шов. Применяется при изготовлении белья, женских блуз рубашечного покроя, мужских сорочек.
<b>9</b>	б
<b>10</b>	напёрсток
<b>11</b>	б
<b>12</b>	в
<b>13</b>	б
<b>14</b>	а
<b>15</b>	г
<b>16</b>	заключительном
<b>17</b>	980000 руб.
<b>18</b>	538,2 руб.
<b>19</b>	а
<b>20</b>	б
<b>21</b>	в
<b>22</b>	3; 8; 20; 11; 17. Принимать ответ, если правильно указано не менее 3 значков.
<b>23</b>	Текстильная застёжка (в просторечии липучка); велкро (принимать любое название из перечисленного).
<b>24</b>	дублирование деталей осуществляется путём влажно-тепловой обработки (в данном варианте эту операцию осуществляет пресс), для улучшения внешнего вида пальто или жакета, придания им формоустойчивости, сохранения изделия в процессе эксплуатации. Ответ: утюг, гладильная доска.
<b>25</b>	Творческое задание. (Всего 11 баллов) 25.1 (3 балла) Напишите названия деталей кроя. Укажите их количество. Ответ: 1) средняя часть полочки цельнокроеная с подбортом – 2 детали; 2) боковая часть полочки – 2 детали; 3) средняя часть спинки – 1 деталь со сгибом; 4) боковая часть спинки – 2 детали; 5) воротник – 2 детали со сгибом; 6) верхняя часть рукава – 2 детали; 7) локтевая часть рукава – 2 детали.

25.2 (3 балла) Нарисуйте эскиз данной модели.



25.3 (2 балла) Опишите модель по предложенной форме.

Ответ:

- 1) молодёжное полупальто, пальто или платье;
- 2) полуприлегающего силуэта;
- 3) втачной двухшовный рукав со шлицей;
- 4) однобортная застёжка на пуговицы;
- 5) полочка и спинка с рельефами по всей длине изделия; с отложным воротником и декоративными пуговицами.

25.4 (2 балла) Перечислите свойства ткани, которые важны для данной модели. Предложите, из какой ткани можно сшить эту модель.

Ответ: ткань формоустойчивая, плотная, тёплая. Драп, кашемир.

Если в п. 25.3 дан ответ «платье», то ткань может быть «шерсть, габардин».

25.5 (1 балл) Перечислите инструменты и оборудование, необходимые для изготовления данных изделий.

Ответ: иглы швейные, ножницы, швейная машина, утюг, гладильная доска.